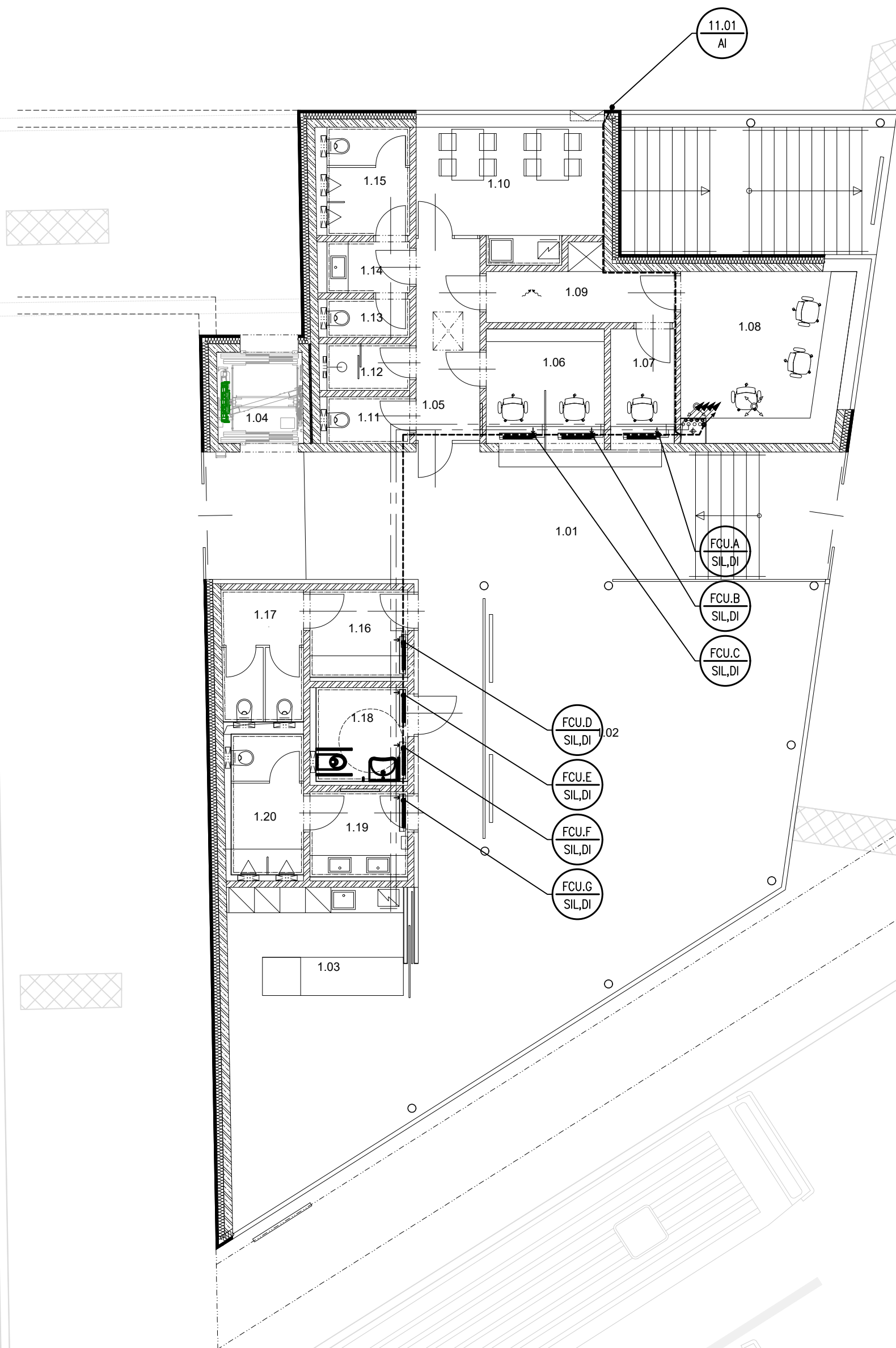




NÁDRAŽNÍ



LEGENDA MaR:

- ROZVADĚČ MaR
- OZNAČENÍ PRVKU
- TYP SIGNÁLU:
- AI – ANALOGOVÝ VSTUP
 - DI – DIGITÁLNÍ VSTUP
 - AO – ANALOGOVÝ VÝSTUP
 - DO – DIGITÁLNÍ VÝSTUP
 - MaR – VÍCE SIGNÁLŮ Z MaR
 - SIL – SILNOPROUDÉ NÁPOJENÍ

- KABEL VEDEN V LIŠTĚ PŘÍP. TRUBCE PVC
- HLAVNÍ KABELOVÝ ŽLAB (SAMOSTATNÉ KABELY SILNO A MaR)

- PŘI REALIZACI PŘIZPŮSOBIT TRASY ROZVODŮM OSTATNÍCH PROFESÍ
- UMÍSTĚNÍ OVLÁDANÝCH PRVKŮ KOORDINOVAT S OSTATNÍMI PROFESEMI
- OSAZENÍ PRVKŮ NA ZAŘÍZENÍ VIZ TECHNOLOGICKÁ SCHÉMATA
- SNÍMAČ VENKOVNÍ TEPLOTY UMÍSTIT 2,5m NAD TERÉN
- SIL. NÁPÁJENÍ A SIGNÁLY FCU JSOU NÁPOJENY PARALELNĚ

- NAPÁJECÍ SOUSTAVA: STRÍDAVÁ, 3+N+PE, AC 50Hz, 400/230V, TN-S
- ROZVODNÁ SOUSTAVA: STRÍDAVÁ, 3+N+PE, AC 50Hz, 230/400V, TN-S
- STRÍDAVÁ, 1+N+PE, AC 50Hz, 230V, TN-S
- STRÍDAVÁ, AC 50Hz, 24V, OCHRANA FELV

- OCHRANA PŘI PORUŠĚ: SAMOČINNÝM ODPOJENÍM VADNÉ ČÁSTI OD ZDROJE
- ZVÝŠENÁ : DOPLŇUJÍCÍM OCHRANNÝM POSPOJOVÁNÍM
- OCHRANA ZÁKLADNÍ : IZOLACÍ A KRYTÍM

LEGENDA MÍSTNOSTÍ 1NP					
Číslo	Jméno	Plocha [m ²]	PODLAHA	STĚNY	SVĚTLÁ VÝŠKA STROP
1.01	VSTUPNÍ HALA	45,37	STĚRKA SP01	POHLEDVÝ BETON AKUSTICKÝ OBKLAD	POHLEDVÝ BETON SV=3500 mm / 4,470 m ST01
1.02	ČEKÁRNA	88,66	STĚRKA SP01	POHLEDVÝ BETON AKUSTICKÝ OBKLAD	POHLEDVÝ BETON SV=3500 mm ST01
1.03	KOMERČNÍ PROSTOR (DROBNÉ OBČERSTVENÍ)	29,64	STĚRKA SP01	POHLEDVÝ BETON STĚRKA	POHLEDVÝ BETON SV=3500 mm ST01
1.04	VÝTAHOVÁ ŠACHTA	4,32	BETON SP02	BETON	BETON ST03
1.05	CHODBA	7,13	STĚRKA (NAD PODCHODEM) SP03	OMÍTKA	SDK PODHLED SV=2700 mm ST02
1.06	INFORMAČNÍ CENTRUM	7,51	STĚRKA (NAD PODCHODEM) SP03	OMÍTKA	SDK PODHLED SV=2700 mm ST02
1.07	PŘEPÁŽKA S PRODEJEM JÍZDNÍCH DOKLADŮ	4,05	STĚRKA (NAD PODCHODEM) SP03	OMÍTKA	SDK PODHLED SV=2700 mm ST02
1.08	DISPEČINK	15,28	STĚRKA (NAD PODCHODEM) SP03	OMÍTKA	SDK PODHLED SV=2700 mm ST02
1.09	CHODBA	5,91	STĚRKA (NAD PODCHODEM) SP03	OMÍTKA	SDK PODHLED SV=2700 mm ST02
1.10	DENNÍ MÍSTNOST PERSONÁLU	12,54	STĚRKA (NAD PODCHODEM) SP03	OMÍTKA, KERAMICKÝ OBKLAD ZA LINKOU	SDK PODHLED SV=2700 mm ST02
1.11	ÚKLIDOVÁ KABINA	2,15	STĚRKA (NAD PODCHODEM) SP03	KERAMICKÝ OBKLAD	SDK PODHLED SV=2700 mm - GKBI, ST02
1.12	SPRCHA PRO PERSONÁL	2,15	STĚRKA (NAD PODCHODEM) SP03	KERAMICKÝ OBKLAD	SDK PODHLED SV=2700 mm - GKBI, ST02
1.13	WC ŽENY (PERSONÁL)	1,76	STĚRKA (NAD PODCHODEM) SP03	KERAMICKÝ OBKLAD	SDK PODHLED SV=2700 mm - GKBI, ST02
1.14	PŘEDSÍŇ TOALET	2,34	STĚRKA (NAD PODCHODEM) SP03	KERAMICKÝ OBKLAD	SDK PODHLED SV=2700 mm - GKBI, ST02
1.15	WC MUŽI (PERSONÁL)	4,97	STĚRKA (NAD PODCHODEM) SP03	KERAMICKÝ OBKLAD	SDK PODHLED SV=2700 mm - GKBI, ST02
1.16	PŘEDSÍŇ WC ŽEN (VEŘEJNOST)	4,72	STĚRKA SP01	KERAMICKÝ OBKLAD	SDK PODHLED SV=2700 mm - GKBI, ST02
1.17	WC ŽENY (VEŘEJNOST)	5,95	STĚRKA SP01	KERAMICKÝ OBKLAD	SDK PODHLED SV=2700 mm - GKBI, ST02
1.18	WC S VYUŽITÍM ASISTENCE (VEŘEJNOST)	4,73	STĚRKA SP01	KERAMICKÝ OBKLAD	SDK PODHLED SV=2700 mm - GKBI, ST02
1.19	PŘEDSÍŇ WC MUŽI (VEŘEJNOST)	4,60	STĚRKA SP01	KERAMICKÝ OBKLAD	SDK PODHLED SV=2700 mm - GKBI, ST02
1.20	WC MUŽI (VEŘEJNOST)	5,61	STĚRKA SP01	KERAMICKÝ OBKLAD	SDK PODHLED SV=2700 mm - GKBI, ST02
CELKEM		259,3900			

±0,000 = 364,80 m n.m. B.p.v.
generální projektant

A99 Atelier 99 s.r.o.
Purkyňova 71/99
612 00 Brno

architekt Ing. arch. Zdeněk Bureš
HIP Ing. arch. Zdeněk Bureš
kontroloval Roman Veselý
stavebník město Benešov
místo stavby ulice Nádražní a okolí

projektant části

A77 ARCHITEKTI
TAUSIGOVA 21, 615 00 BRNO
TEL: 548 216 333
WWW.ARCH77.CZ

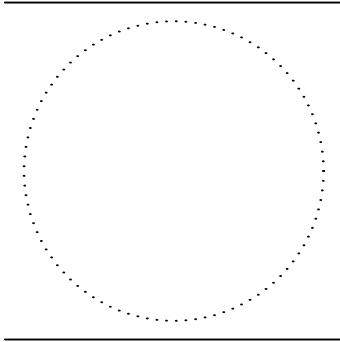
vypracoval Roman Veselý
kreslil Roman Veselý
zodp. projektant Ing. arch. Zdeněk Bureš

název stavby
objekt
část

SO01_OBJEKT TERMINÁLU
D14d TECHNIKA PROSTŘEDÍ BUDOV - MĚŘENÍ A REGULACE

název dokumentu

DISPOZICE MaR - 1.NP



dokument 15-23
datum 06/2016
formát 6x A4
stupeň DPS
revize 00

měřítko

číslo přílohy

1:100

SO01_03